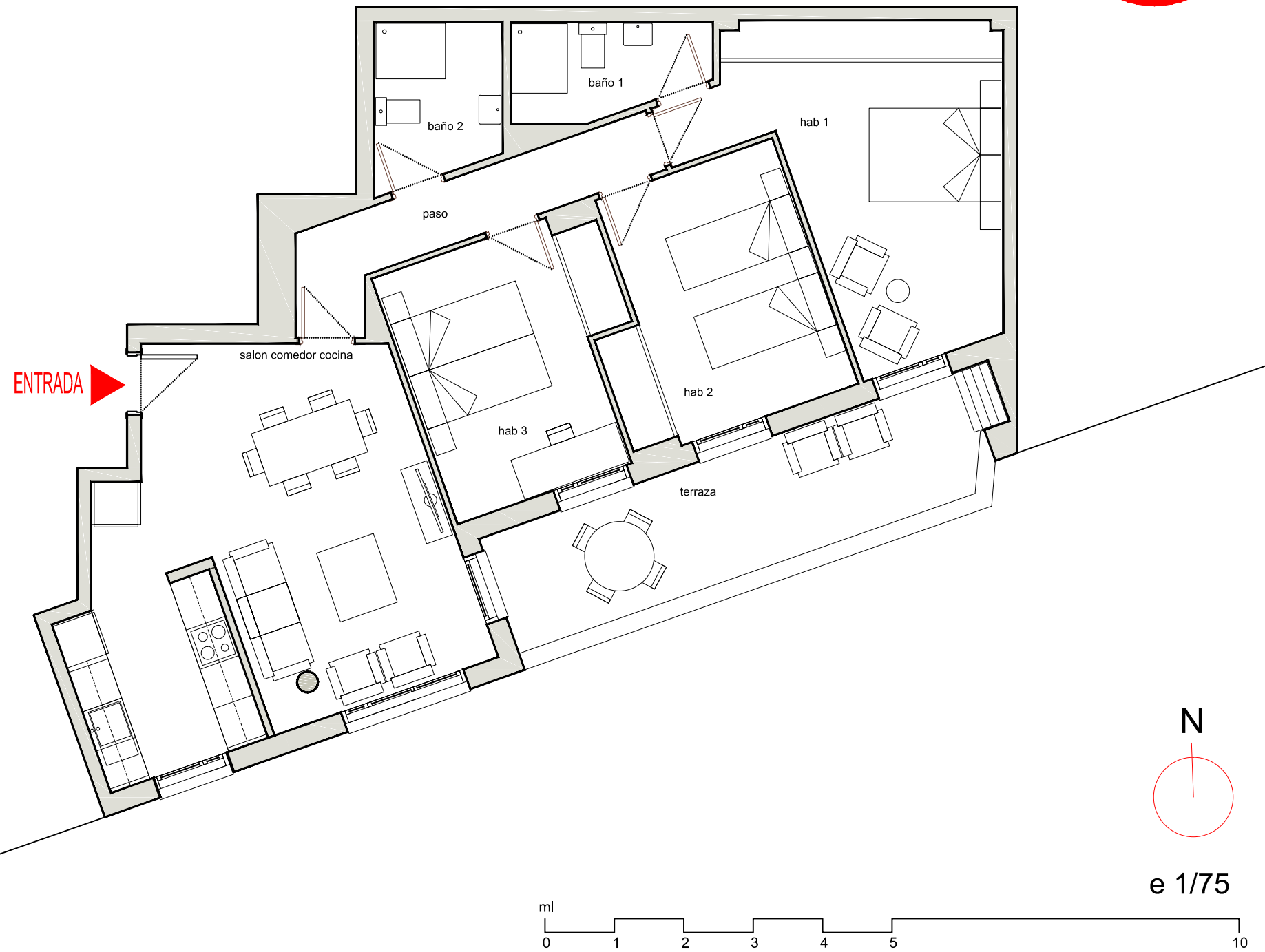


3°C

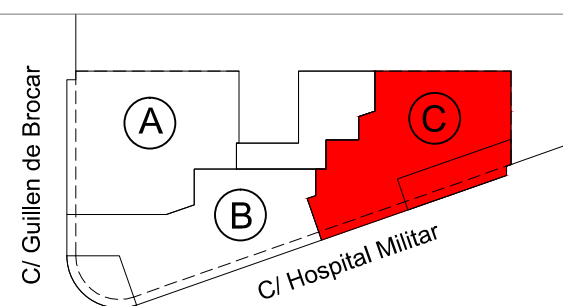


SUPERFICIES UTILES

SALON-COMEDOR-COCINA	27.91 m2
HABITACION 1	16.28 m2
HABITACION 2	11.28 m2
HABITACION 3	11.02 m2
BAÑO 1	3.79 m2
BAÑO 2	4.15 m2
PASILLO	5.69 m2
TOTAL INTERIOR	80.11 m2
TERRAZA ABIERTA	13.09 m2

OBSERVACIONES:

RESIDENCIAL LIRIO
C/ Guillen de Brocar 11-13 , LOGROÑO



Este plano no constituye documento contractual. Es meramente informativo y susceptible de posibles modificaciones por la ejecución de la obra.